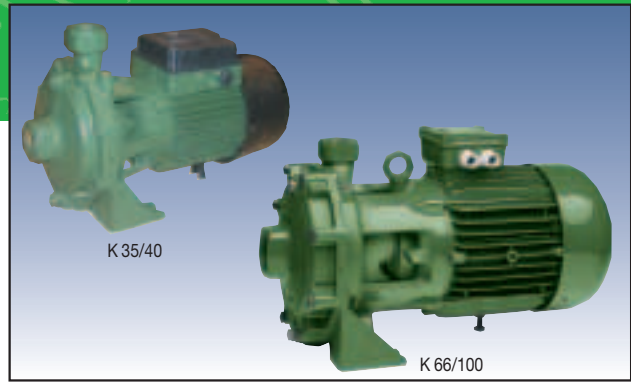


K PUMPEN MIT ZWEI LAUFRÄDERN



Kreiselpumpe mit zwei Laufrädern, für die Ausführung von Druckerhöhungsgruppen in Wasseranlagen im zivilen, industriellen und häuslichen Bereich. Für Bewässerungssysteme und andere Wasserversorgungszwecke allgemein geeignet. Pumpengehäuse und Motorlaternen aus Guss. Laufrad aus Technopolymer. Welle aus rostfreiem Stahl. Gleitringdichtung aus Kohlenstoff/Keramik. Geschlossener Asynchronmotor mit Außenkühlung. Eingebauter Wärme- und Spannungsschutzschalter und permanent eingeschalteter Kondensator bei der einphasigen Ausführung. Für den Schutz des dreiphasigen Motors empfiehlt sich die Verwendung eines den gültigen Vorschriften entsprechenden Motorschutzschalters.

Einsatzbereich: von 1,2 bis 30 m³/h mit Förderhöhe bis 97 Meter.

Gepumpte Flüssigkeit: sauber, frei von Festkörpern und Mineralölen, nicht zähflüssig, nicht aggressiv, nicht kristallisiert und chemisch neutral, ähnlich den Eigenschaften von Wasser

Temperaturbereich der Flüssigkeit:

von -10°C bis +50°C: für K 35/40, K 45/50, K 35/100, K 40/100, K 55/100
 von -15°C bis +110°C: für K 55/50, K 66/100, K 90/100, K 70/300, K 80/300, K 70/400, K 80/400

Höchsttemperatur der Umgebung: + 40°C

Schutzart: IP 44

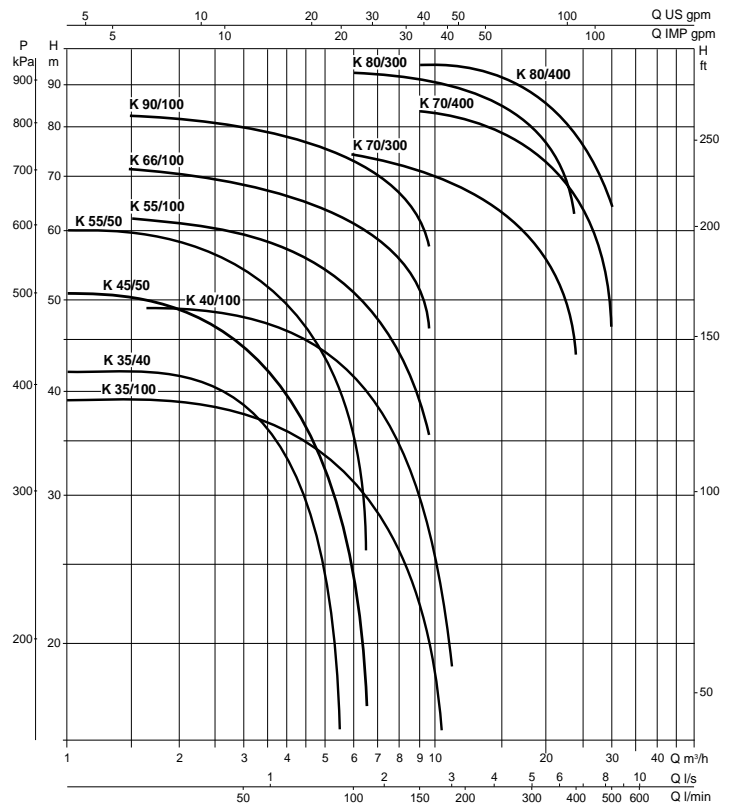
Schutzart am Klemmenbrett: IP 55

Isolationsklasse: F

Temperaturbereich der Flüssigkeit: K 35/40, K 35/100, K 40/100: 6 bar (600 kPa)
 K 45/50, K 55/50: 8 bar (800 kPa)
 K 55/100, K 66/100: 10 bar (1000 kPa)
 K 90/100, K 70/300, K 80/300
 K 70/400, K 80/400: 12 bar (1200 kPa)

TECHNISCHE DATEN

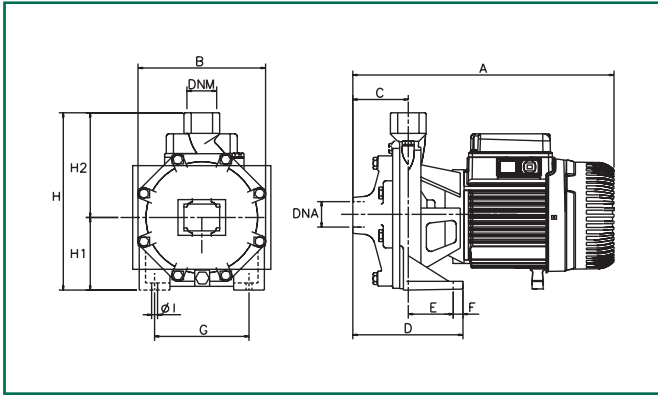
MODELL	ELEKTRISCHE DATEN						
	SPANNUNG 50 Hz	P1 MAX kW	P2 NENNLEISTUNG kW HP		In A	KONDENSATOR µF Vc	
K 35/40 M	1x220-240 V~	1,2	0,75	1	5,5	20	450
K 35/40 T	3x230/400 V~	1,2	0,75	1	3,8-2,2	-	-
K 45/50 M	1x220-240 V~	1,86	1,1	1,5	8,3	31,5	450
K 45/50 T	3x230/400 V~	1,96	1,1	1,5	6-3,5	-	-
K 55/50 M	1x220-240 V~	2,7	1,85	2,7	12,8	40	450
K 55/50 T	3x230/400 V~	2,5	1,85	2,5	8,4-4,8	-	-
K 35/100 M	1x220-240 V~	1,56	1,1	1,5	7,1	25	450
K 35/100 T	3x230/400 V~	1,56	1,1	1,5	5,36-3,1	-	-
K 40/100 M	1x220-240 V~	2	1,85	2,5	9	40	450
K 40/100 T	3x230/400 V~	2	1,85	2,5	6,2-3,6	-	-
K 55/100 T	3x230/400 V~	3,9	2,2	3	11,6-6,7	-	-
K 66/100 T	3x230/400 V~	4,7	3	4	14,6-8,4	-	-
K 90/100 T	3x230/400 V~	5,4	4	5,5	16,5-9,5	-	-
K 70/300 T	3x400 V ~ Δ*	7,1	5,5	7,5	12,9	-	-
K 80/300 T	3x400 V ~ Δ*	9,9	7,5	10	15	-	-
K 70/400 T	3x400 V ~ Δ*	10,7	9,2	12,5	18	-	-
K 80/400 T	3x400 V ~ Δ*	12,5	11	15	21	-	-



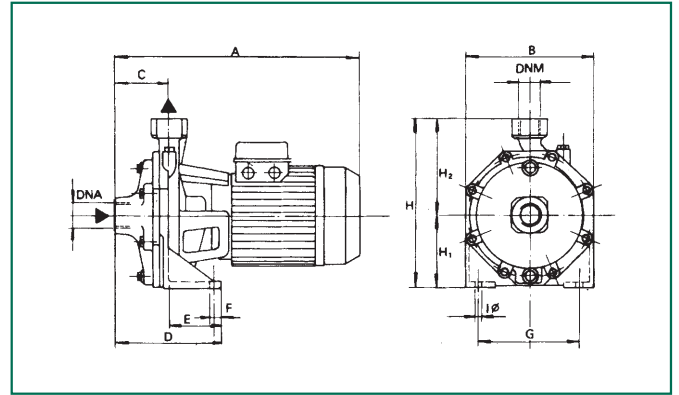
* Stern-Dreieck-Anlassen möglich (Δ)

MAßE UND GEWICHT

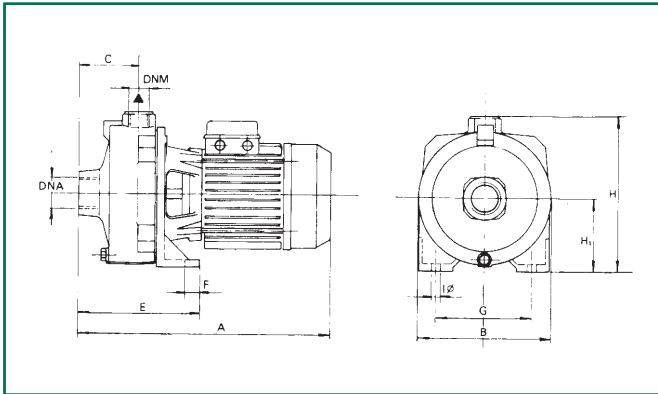
K 35/40



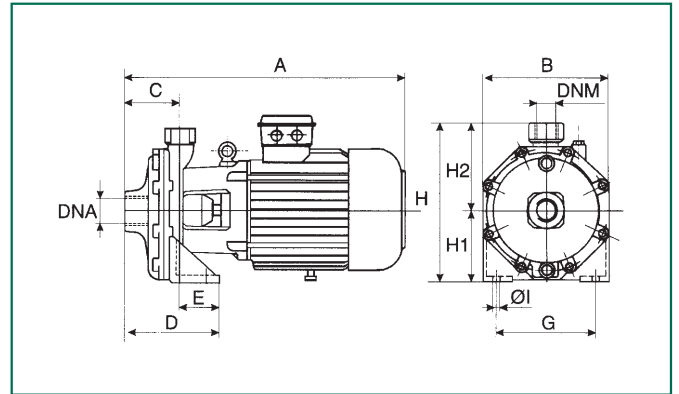
K 45/50 - 55/50 - 66/100 - 90/100



K 35/100 - 40/100



K 70/300 - 80/300 - 70/400 - 80/400



MODELL	A	B	C	D	E	F	G	ØI	H	H1	H2	DNA	DNM	GEWICHT Kg
K 35/40	342	180	76	148	72	15	148	9,5	235	100	135	1" G	1" G	15,9
K 45/50	370	210	75	144	69	15	165	11,5	268	118	150	1 1/4" G	1" G	23,3
K 55/50	370	210	75	114	69	15	165	11,5	268	118	150	1 1/4" G	1" G	23,8
K 35/100	387	205	88	-	179	20	145	11	233	108	-	1 1/2" G	1" G	21,5
K 40/100 M	461	205	88	-	179	20	145	11	233	108	-	1 1/2" G	1" G	25,9
K 40/100 T	387	205	88	-	179	20	145	11	233	108	-	1 1/2" G	1" G	22
K 55/100	450	256	88	160	72	18	200	14	312,5	140	172,5	1 1/2" G	1" G	37,1
K 66/100	450	256	88	160	72	18	200	14	312,5	140	172,5	1 1/2" G	1" G	39,7
K 90/100	450	256	88	160	72	18	200	14	312,5	140	172,5	1 1/2" G	1" G	43
K 70/300	595	270	122	182	60	20	210	14	340	160	180	2" G	1 1/4" G	72
K 80/300	595	270	122	182	60	20	210	14	340	160	180	2" G	1 1/4" G	78,5
K 70/400	635	270	122	182	60	20	210	14	340	160	180	2" G	1 1/4" G	74
K 80/400	635	270	122	182	60	20	210	14	340	160	180	2" G	1 1/4" G	78